



Parcours de réinsertion personnalisé répondant aux particularités, besoins et ressources de chacun et s'intégrant dans les cadres légaux et les évolutions économiques.

Une étape de réinsertion n'est pas un échec dans la vie d'une personne, mais l'opportunité de prendre du recul, d'analyser son parcours et d'acquérir de nouvelles connaissances. Pour un processus de reclassement professionnel durable, le vécu de chaque individu doit être pris en compte. Le chemin vers une réinsertion est dessiné en étapes.

Chacune d'elle est identifiée et validée en accord avec tous les partenaires du projet. Elles se construisent en partant du récit du parcours de vie de chacun, de ses peurs, ses appréhensions, ses blocages ou autres sentiments et s'orientent vers une vie où le travail est une des dimensions de la vie de l'individu et non plus le centre.

Concrètement, Immunitas se base sur une organisation autour de quatre axes afin de guider la personne vers le type de domaines et d'organisation d'entreprise où ses ressources sont mises en valeur et contribuent ainsi à un gain pour l'entreprise et son employé.

Réinsertion / Reclassement

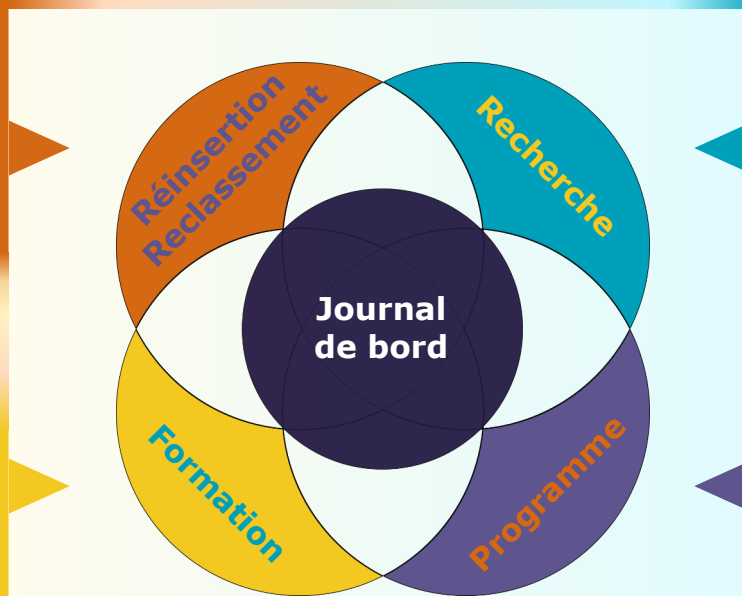
Processus d'accompagnement et réinsertion professionnels flexibles grâce à des programmes sur mesure. Bases du processus : écoute et analyse de la pratique, confiance et valorisation, création du tableau de bord personnel - fil rouge du suivi et de l'adaptation du chemin vers la réinsertion.

Accompagner et former la personne avant, pendant et après la reprise d'un emploi

Formation

Formations personnalisées à contenus variables (apprentissage, connaissances métier digitales et softskills, validation des acquis) adaptées à toute situation personnelle : de l'initiation de base de 30 minutes à la formation certifiante sur plusieurs mois notamment des places d'apprentissage.

Partager les observations, analyses et expériences



Analyser les chances, les compétences, les risques et barrières et proposer des adaptations nécessaires pour l'employabilité

Recherche

Recherches basées sur des témoignages et création d'outils de questionnement et d'analyse de la pratique professionnelle, tant au niveau de l'organisation, l'évolution et de nouveaux modèles de management que sur la santé au travail, les handicaps invisibles et l'articulation entre vie privée et professionnelle.

Réfléchir sur l'éthique au travail, adapter les postes, organiser le travail, produire qualitativement et quantitativement

Programme / production

Proposition de travail par projet ou transversal aux projets. Objectif : compréhension des enjeux globaux de l'organisation d'entreprise et de ses différentes réalités. Cette modalité organique permet l'accueil des bénéficiaires et partenaires dans un cadre stimulant, menant à une implication selon leurs ressources et besoins. Ce processus débouche ensuite sur des réflexions sur l'éthique au travail et/ou une éventuelle nécessité d'adaptation de poste permettant une production qualitative et quantitative.

Journal de bord

Grâce à des questionnements réguliers, nous identifions le fonctionnement de la personne et la guidons tout au long de son parcours privé, professionnel, de formation initiale ou de réinsertion. Notre Journal de bord sert de fil rouge du chemin vers la reprise et le maintien de la vie professionnelle ou vers une nouvelle orientation. Pont entre les entités juridiques (assurances sociales, entreprises, associations) rencontrées par l'individu tout au long de sa vie professionnelle, ce Journal de bord s'inscrit dans la durée et permet aux personnes de continuer à se projeter, faire confiance et avancer dans leur processus de réinsertion professionnelle et/ou sociale. Point d'équilibre entre Intégrité, travail, santé.



Bénéficiaires et clients

Entreprise et communes

Travailler avec les entreprises à l'intégration d'une personne ayant rencontré ou rencontrant des difficultés de santé psychique.

Jeunes

À travers nos services dédiés aux 16-25 ans, nous soutenons les jeunes en quête d'orientation, de relance ou de réflexion sur leur avenir.

Particuliers

Identifier les besoins et les ressources de l'individu pour construire un programme de réinsertion en entente avec les assurances et les entreprises.

Assurances sociales

Identifier les exigences des assurances tout en les inscrivant dans un cadre légal et pas seulement dans la réglementation proposée. Cette approche permet de coordonner les différents services proposés par ces institutions et de les adapter aux besoins spécifiques de chaque individu.

Formations

Transformation digitale

Formations continues sur les outils bureautiques, informatiques et transformation digitale identifiées selon les besoins pour la phase de reclassement professionnelle ou d'insertion sur le marché de l'emploi.

Formations softskills

Proposition de formations pour comprendre et prendre en compte le facteur humain à travers les softskills : gestion du temps, du changement ou du projet. Thématiques sur la communication comme la santé au travail, les animations socioculturelles.

Les formations Mooc (Massive Open Online Course)

Proposition d'accès à des Moocs (cours de niveau universitaire gratuits et libre d'accès) Seule la délivrance de certificats (facultatifs) est payante.

Projets de recherche

Projet Écoute

Espace de parole et d'écoute pour les personnes souhaitant partager leur itinéraire, leurs expériences depuis le cursus scolaire jusqu'à l'emploi.

Architecture et santé au travail - Perma&working

Recherche sur les nouveaux espaces et organisations du travail. Intégration des éléments de la sphère privée et la vie professionnelle.

Recueil de témoignages

Séances de recherche santé au travail et questionnaire.

Séances régulières où la parole est libre. Les discussions et réflexions concernent surtout le monde du travail, la santé au travail, la société et ses exigences, ainsi que les croyances, le progrès et les réalités des personnes avec une atteinte à la santé ou un parcours difficile dans le monde du travail. Les thèmes relevés sont à la base des recherches de la coopérative.

Projets de production

L'intrépide

L'Intrépide a pour mission d'offrir un espace d'activités et de rencontres intergénérationnelles afin de promouvoir l'art et la culture dans l'espace public de manière gratuite.

Teligos

Le but de Teligos est de développer des projets dans le secteur des médias imprimés et interactifs. On y réalise et publie des médias sur tout type de support.

Le SID

Valorisation de toutes les activités effectuées par la coopérative à partir de différents outils d'information digitale : Intranet Immunitas, espace bibliothèque (plus de 5'000 livres), bibliothèque virtuelle Netvibes, bibliothèques mobiles, service d'archives, enquêtes utilisateurs, développement de formations, développement de jeux.

AXE LIBRE : R&D et intégrité, travail & santé

Numéro Spécial

Journées Franco-Suisses de santé et médecine
du travail 2023

SID Intégrité, Travail & Santé

Entre les IA & l'Encyclopédie
Diderot et D'Alembert



Notre Service d'Information Documentaire (SID) joue un rôle crucial dans le domaine de la recherche et développement en santé en relevant les défis majeurs auxquels il est confronté.

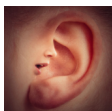
Face à l'augmentation exponentielle des données, l'accès à des sources spécialisées, la garantie de la qualité des informations et la confidentialité des données sensibles sont primordiaux. C'est pourquoi nous avons mis en place des stratégies de gestion efficaces, utilisé des outils technologiques adaptés et favorisé la collaboration interdisciplinaire.

[\(Voir l'article complet en ligne\)](#)



Écoute Project

Repenser la Santé au Travail
à travers l'Innovation et la Prévention"



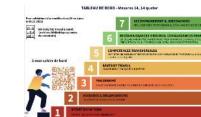
Le projet Ecoute vise à prendre en compte les facteurs environnementaux et humains dans les projets personnels d'insertion et la prévention au travail. Dans sa phase exploratoire, le projet a proposé un espace de parole et de témoignage au sein de la Coopérative Immunitas, où des volontaires et bénéficiaires en réinsertion professionnelle ont échangé avec des collaborateurs. À partir de ces échanges, des éléments communs facilitant ou entravant le processus de réinsertion ont été identifiés.

L'objectif est de développer des solutions de prévention et d'accompagnement en collaboration avec des équipes en data sciences.

[\(Voir l'article complet en ligne\)](#)



Dynamisez la réinsertion professionnelle avec le journal de bord



Le journal de bord, adopté par la plupart des personnes actuellement en formation au sein de la Coopérative, joue un rôle essentiel dans la valorisation, le questionnement et l'analyse de la pratique, ainsi que dans la mise en place de stratégies visant à parfaire le processus de réinsertion professionnelle.

Cet outil interactif et évolutif, rédigé hebdomadairement par son propriétaire, est devenu rapidement un élément clé de la philosophie et de la politique de réinsertion de la Coopérative. Le concept digital est issu de la R&D de notre fournisseur en transformation digitale, le Cabinet-Conseil Patrice Ciana (Digitaltransformer.tech).

Le journal de bord continue de s'améliorer grâce aux retours des utilisateurs,

[\(Voir l'article complet en ligne\)](#)



Intégration du guide du CHUM pour une innovation responsable et de l'IA dans nos pratiques en santé et formation

Le guide des principes en innovation et IA responsables en santé et formation, ainsi que le formulaire d'auto-évaluation, sont des outils créés par le CHUM et plus de 60 collaborateurs. Ils sont conçus pour accompagner les innovateurs à chaque étape du cycle d'innovation en santé, de la conception à la pérennisation des innovations.

Ces outils permettent de mieux comprendre et d'appliquer concrètement les principes éthiques de la Déclaration de Montréal et de l'innovation responsable. Ils visent à responsabiliser les innovateurs en les encourageant à réfléchir aux enjeux éthiques soulevés par leurs innovations dès le début et tout au long du processus.

[\(Voir l'article complet en ligne\)](#)



Plateforme de retours d'expérience entre pairs

Favoriser l'apprentissage par les pairs dès les débuts dans l'enseignement et les soins

À Profit est un projet pilote agile qui vise à encourager l'apprentissage par les pairs, pour commencer dans les domaines de l'enseignement et des soins dès les débuts de carrière ou lors de transformations dans leur métier. Son objectif est de favoriser une approche systémique en intégrant des pairs volontaires, ayant reconnues les difficultés de leur profession, pour répondre aux questions et partager des bonnes pratiques.

Dans ces secteurs cruciaux, les nouveaux professionnels font souvent face à des défis et à des interrogations pratiques pour lesquels ils n'osent pas toujours demander l'aide de leurs collègues et s'exposer à leur jugement.

[\(Voir l'article complet en ligne\)](#)



Perma and Working Project

Altérité, hétérogénéité
VERSUS Monoculture



Avec la popularité croissante des espaces de travail collaboratifs et du télétravail, le projet Perma and Working s'engage à améliorer les conditions de travail en tenant compte des facteurs environnementaux et humains.

En partenariat avec le SID Intégrité, Travail & Santé de la Coopérative Immunitas, l'association Fabrique d'avenir et le Cabinet-Conseil Patrice Ciana, ce projet novateur vise à recueillir des données anonymes pour mieux comprendre les besoins des utilisateurs.

L'objectif principal de ce projet est d'optimiser l'utilisation des espaces de travail collaboratifs et du télétravail en mettant l'accent sur une gestion dynamique de ces environnements.

[\(Voir l'article complet en ligne\)](#)



R&D participative

La voix de chacun dans la recherche
sur la santé au travail

Lors d'une séance hebdomadaire consacrée à la santé au travail et à son organisation, chaque participant est encouragé à partager son parcours professionnel ainsi que des questions d'ordre privé. Aucune règle ne régit ces échanges si ce n'est de permettre à chacun de s'exprimer librement et de fournir des éclairages pour nourrir nos réflexions sur des enjeux sociétaux plus larges.

L'équipe du SID a introduit des questionnaires pour chaque séance, reprenant le thème abordé lors de la précédente, sur un concept développé par le Cabinet-Conseil Patrice Ciana en transformation digitale. Ces questionnaires sont également disponibles pour les personnes qui ne peuvent pas assister à la séance.

[\(Voir l'article complet en ligne\)](#)



Cabinet-Conseil Patrice Ciana - Digital Transformer -

Un fournisseur à l'approche globale

Le Cabinet-Conseil Patrice Ciana, grâce à sa volonté d'investir une part significative de ses ressources dans la recherche et le développement (R&D), les formations et le réseau de partenaires, utilise ses ressources exclusives pour innover et enrichir ses systèmes, processus et protocoles d'Intelligence Augmentée.

Cette approche permet d'identifier et d'évaluer de nouvelles opportunités d'affaires, en mettant en œuvre des filtres d'analyse multi-Data, des algorithmes, des générateurs d'innovation, des réseaux de professionnels, des boucles de feedbacks, des Users Labs, des outils de veille documentaire, des réseaux d'experts et des sources documentaires diversifiées.

[\(Voir l'article complet en ligne\)](#)



Accédez à l'entier des articles en ligne gratuitement en flashant le Qr-Code ou sur [Axelibre.services-id.ch](https://axelibre.services-id.ch) et découvrez les membres de ce projet en cliquant sur ce bouton

≡ EQUIPE